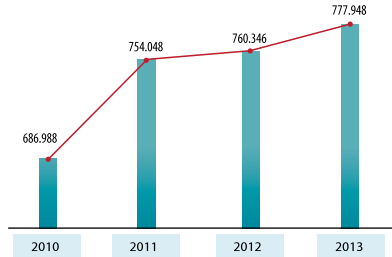


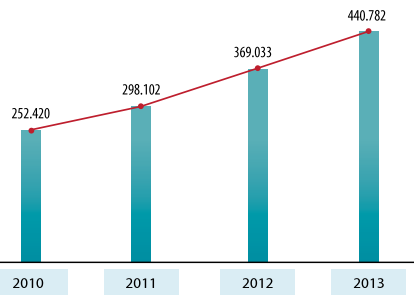
Tổng tài sản

Đơn vị: tỷ đồng



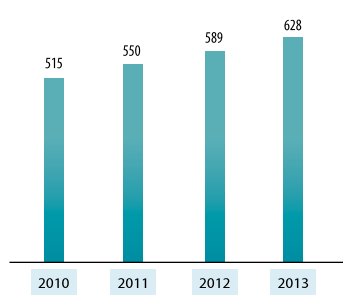
Vốn chủ sở hữu

Đơn vị: tỷ đồng



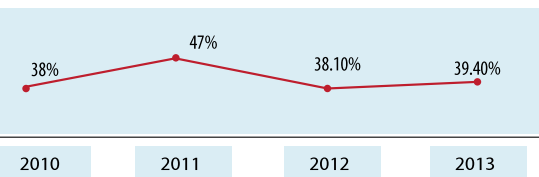
Quỹ dự phòng nghiệp vụ

Đơn vị: tỷ đồng



Tổng số nhân viên

(người)



Tỷ lệ bồi thường thuộc trách nhiệm giữ lại

THÔNG TIN KHÁI QUÁT

Tên đầy đủ và chính thức
Tổng Công ty Cổ phần Bảo hiểm Ngân hàng Đầu tư và Phát triển Việt Nam

Biểu tượng Logo

Tên giao dịch bằng tiếng Việt Tổng Công ty Bảo hiểm BIDV

Mã cổ phiếu (HSX) BIC

Vốn điều lệ 660.000.000.000 VNĐ

Trụ sở chính
Điện thoại
Fax
Hotline
Email
Website

Tầng 16, tháp A, Vincom, 191 Bà Triệu, Quận Hai Bà Trưng, Hà Nội
(84-4) 22200282
(84-4) 22200281
1800 9456
bic@bidv.com.vn
www.bic.vn - www.baohiemtructuyen.com.vn

TỔNG CÔNG TY CỔ PHẦN BẢO HIỂM NGÂN HÀNG ĐẦU TƯ VÀ PHÁT TRIỂN VIỆT NAM (BIC) ra đời trên cơ sở chiến lược thành lập Tập đoàn tài chính mang thương hiệu BIDV thông qua việc BIDV mua lại phần vốn góp của Tập đoàn Bảo hiểm Quốc tế QBE (Australia) trong Liên doanh Bảo hiểm Việt - Úc (là doanh nghiệp có vốn đầu tư nước ngoài, được thành lập và hoạt động tại Việt Nam từ năm 1999) và chính thức đi vào hoạt động với tên gọi mới (BIC) kể từ ngày 01/01/2006.

Kế thừa kinh nghiệm về hoạt động bảo hiểm liên doanh và kinh nghiệm hoạt động trên thị trường tài chính gần 57 năm qua của Ngân hàng Đầu tư và Phát triển Việt Nam, sau khi đi vào hoạt động, BIC tiếp tục thực hiện chiến lược cung cấp các sản phẩm bảo hiểm phi nhân thọ được thiết kế phù hợp trong tổng thể các sản phẩm dịch vụ tài chính trọn gói của BIDV tới khách hàng.

Theo thống kê của Hiệp hội Bảo hiểm Việt Nam, hiện nay BIC đang là 1 trong 10 công ty bảo hiểm phi nhân thọ dẫn đầu về thị phần bảo hiểm gốc và là một trong những công ty bảo hiểm có tốc độ tăng trưởng nhanh nhất trên thị trường. BIC là công ty dẫn đầu thị trường về phát triển kênh Bancassurance và các

kênh bảo hiểm trực tuyến (E-business). BIC cũng là công ty bảo hiểm đầu tiên có mạng lưới hoạt động phủ kín tại thị trường Đông Dương. Hiện BIC đang là cổ đông lớn nhất (sở hữu 65% cổ phần) trong Liên doanh Bảo hiểm Lào Việt (LVI) và đang tiến hành các thủ tục cần thiết để tăng tỷ lệ sở hữu trong Công ty Bảo hiểm Campuchia Việt Nam (CVI) lên 65%.

Từ ngày 01/10/2010, được sự chấp thuận của Bộ Tài chính, BIC chính thức chuyển đổi sang mô hình Tổng Công ty Cổ phần và tăng vốn điều lệ lên 660 tỷ đồng. 19 chi nhánh được chuyển đổi thành các công ty thành viên hạch toán phụ thuộc.

Hiện nay, BIC có hơn 620 cán bộ nhân viên, phục vụ khách hàng tại 22 Công ty thành viên, 104 Phòng Kinh doanh và trên 1.000 đại lý bảo hiểm trên toàn quốc. Định hướng phát triển của BIC là sẽ trở thành 1 trong 5 doanh nghiệp bảo hiểm phi nhân thọ có thị phần, hiệu quả nhất và được ưa thích nhất Việt Nam, duy trì vị trí 1 trong 2 trụ cột hoạt động chính của hệ thống BIDV.

BIC đã chính thức niêm yết cổ phiếu tại Sở Giao dịch chứng khoán T.P Hồ Chí Minh (HSX) với mã chứng khoán là BIC từ 6/9/2011.

TẦM NHÌN	<ul style="list-style-type: none"> Trở thành 1 trong 5 doanh nghiệp bảo hiểm phi nhân thọ dẫn đầu thị trường theo cả ba tiêu chí: vốn, thị phần, lợi nhuận. Xây dựng BIC trở thành thương hiệu bảo hiểm uy tín và hiệu quả; là hoạt động trụ cột chính trong hệ thống BIDV.
GIÁ TRỊ CỐT LÕI	<ul style="list-style-type: none"> Tận tâm với khách hàng Tin cậy Tinh thần đồng đội
SỨ MỆNH	<ul style="list-style-type: none"> Đối với khách hàng: cung cấp giải pháp toàn diện để quản lý rủi ro tài chính cho khách hàng Đối với nhân viên: xây dựng môi trường làm việc hiệu quả và văn hóa doanh nghiệp gắn kết nhằm phát huy tối đa nguồn nhân lực Đối với cổ đông: cam kết mang lại giá trị và lợi ích bền vững Đối với cộng đồng: tích cực đóng góp vào sự phát triển của cộng đồng

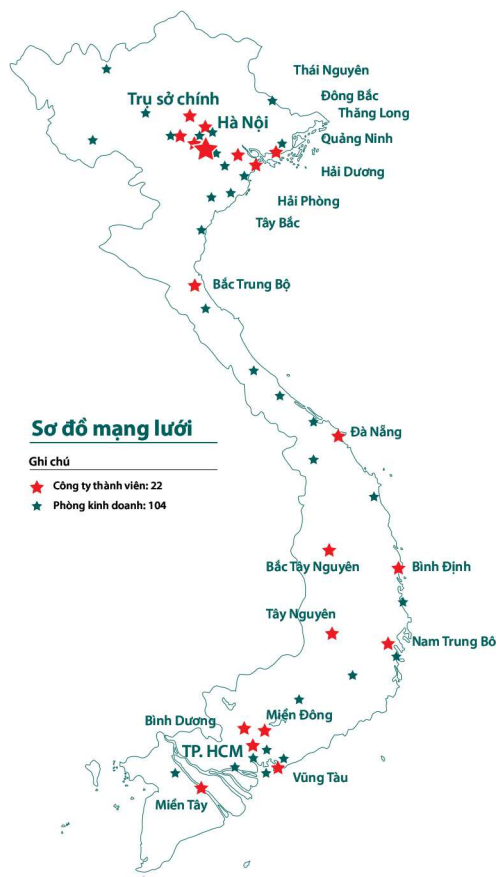
QUÁ TRÌNH HÌNH THÀNH VÀ PHÁT TRIỂN

Năm	Các mốc phát triển
1999	Ngân hàng Đầu tư và Phát triển Việt Nam cùng Công ty Bảo hiểm Quốc tế QBE (Úc) hợp tác thành lập Công ty Liên doanh Bảo hiểm Việt Úc (BIDV-QBE)
2006	BIDV chính thức mua lại phần vốn góp của QBE trong Liên doanh Bảo hiểm Việt Úc và đổi tên Liên doanh thành Công ty Bảo hiểm Ngân hàng Đầu tư và Phát triển Việt Nam (BIC)
2008	Với chiến lược mở rộng hoạt động sang thị trường các nước Đông Dương, BIC hợp tác với Ngân hàng Liên doanh Lào Việt (LVB) và Ngân hàng Ngoại thương Lào (BCEL) thành lập Công ty Liên doanh Bảo hiểm Lào Việt (LVI). LVI đã chính thức đi vào hoạt động từ tháng 6/2008

Năm	Các mốc phát triển
2009	Với việc được giao quản lý toàn diện hoạt động Công ty Bảo hiểm Cambodia Việt Nam (CVI), BIC trở thành công ty bảo hiểm đầu tiên có mạng lưới hoạt động kinh doanh bảo hiểm trên cả 3 nước Đông Dương (Việt Nam - Lào - Campuchia)
2010	Ngày 01/10/2010 , BIC chính thức chuyển đổi sang mô hình Tổng Công ty Cổ phần và tăng vốn điều lệ lên 660 tỷ đồng.
2011	Ngày 6/9/2011 , cổ phiếu BIC chính thức niêm yết tại Sở giao dịch chứng khoán Thành phố Hồ Chí Minh (HOSE) với mã chứng khoán BIC.
2013	Hoàn tất việc mua lại phần vốn góp của Ngân hàng Liên doanh Lào Việt trong Công ty Liên doanh Bảo hiểm Lào Việt để tăng tỷ lệ sở hữu tại LVI lên 65% và chính thức phát hành báo cáo tài chính hợp nhất kể từ quý 3/2013



LĨNH VỰC VÀ ĐỊA BÀN KINH DOANH



LĨNH VỰC KINH DOANH

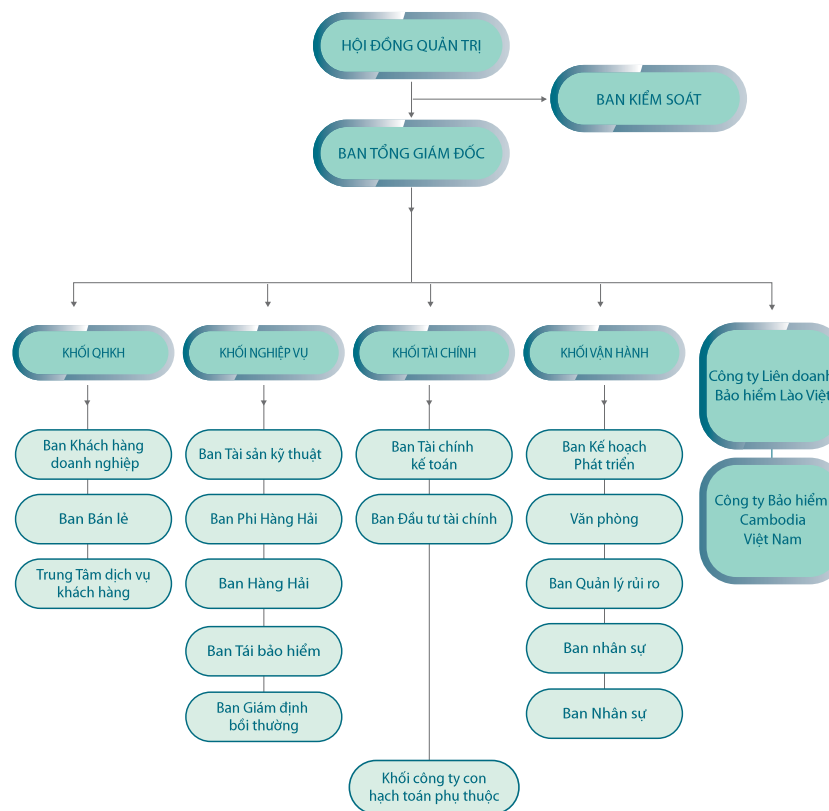
Tổng Công ty Bảo hiểm BIDV hoạt động theo Giấy chứng nhận đăng ký kinh doanh số 11GP/KDBH do Bộ Tài chính cấp ngày 10/4/2006 và Giấy phép điều chỉnh số 11/GPĐC10/KDBH do Bộ Tài chính cấp ngày 12/12/2013.

BIC cung cấp các dịch vụ Bảo hiểm phi nhân thọ - Tái bảo hiểm - Đầu tư tài chính.

ĐỊA BÀN HOẠT ĐỘNG

- BIC hiện có 22 Công ty thành viên và 104 Phòng kinh doanh trên toàn quốc
- Hơn 1.000 đại lý bảo hiểm, cung cấp đa dạng các sản phẩm, dịch vụ bảo hiểm phi nhân thọ cho khách hàng
- BIC cung cấp hơn 100 sản phẩm bảo hiểm phi nhân thọ trong các lĩnh vực bảo hiểm con người - bảo hiểm tài sản - bảo hiểm trách nhiệm

MÔ HÌNH QUẢN TRỊ VÀ CƠ CẤU TỔ CHỨC



THÀNH VIÊN HỘI ĐỒNG QUẢN TRỊ



Ông Phạm Quang Tùng / Chủ tịch

- Từ 2011 - nay: Phó Tổng Giám đốc Ngân hàng TMCP BIDV, Chủ tịch HĐQT Tổng Công ty Bảo hiểm BIDV
- 2010 - 2011: Chủ tịch HĐQT kiêm Tổng Giám đốc Tổng Công ty BIDV
- 2006 - 2010: Giám đốc Công ty Bảo hiểm BIDV



Bà Nguyễn Thị Thanh Vân / Ủy viên

- Từ T5/2013 - nay: Phó Giám đốc phụ trách Ban Tài chính BIDV
- Từ 2010 - T4/2013: Phó Tổng Giám đốc Tổng Công ty Bảo hiểm BIDV;
- 2006 - 2010: Phó Giám đốc phụ trách tài chính kế toán Công ty Bảo hiểm BIDV.
- 2002 - 2006: Kế toán trưởng Công ty Liên doanh Bảo hiểm Việt Úc, Phó Trưởng phòng Ban Tài chính BIDV



Ông Tôn Lâm Tùng / Ủy viên

- Từ 2011 - nay: Tổng Giám đốc Tổng công ty Bảo hiểm BIDV
- Từ T10/2010 - T3/2011: Phó Tổng Giám đốc Tổng Công ty Bảo hiểm BIDV
- Từ 2008 - 2010: Phó Giám đốc Công ty Bảo hiểm BIDV
- Từ 2006 - 2008: Trưởng phòng Đầu tư, Trưởng phòng Kinh doanh khu vực Hà Nội, Công ty Bảo hiểm BIDV



Ông Lê Ngọc Lâm / Ủy viên

- Từ T4/2013 - nay: Giám đốc Ban Khách hàng doanh nghiệp BIDV
- Từ T4/2012 - T3/2013: Giám đốc Ban Quản lý rủi ro tín dụng BIDV
- Từ 2010 - 2012: Phó Giám đốc Sở Giao dịch 1, BIDV



Bà Đặng Thị Hồng Phương / Ủy viên

- Từ năm 2011 - nay: Giám đốc Công ty CP Quỹ đầu tư chứng khoán An Bình
- Từ 2007 - 2010: Giám đốc Công ty quản lý quỹ SSI
- Từ 2006 - 2007: Giám đốc Công ty Quản lý Quỹ Đầu Tư, Tổng công ty Bảo hiểm Việt Nam (Bảo Việt)

THÀNH VIÊN BAN KIỂM SOÁT



Ông Cao Cự Trí / Trưởng Ban

- 2009 - nay: Phó Trưởng Ban Kiểm soát BIDV.
- 2002 - 2009: Phó Giám đốc Sở Giao dịch III, Phó Trưởng Ban Kiểm soát BIDV.
- 1997 - 2002: công tác tại Ngân hàng Nhà nước Việt Nam.



Ông Nguyễn Trung Kiên / Thành viên

- 2011 - nay: Phó Giám đốc Ban Kế toán BIDV.
- 1999 - 2010: Công tác tại Ban Dự án hiện đại hóa ngân hàng và hệ thống thanh toán, Ban Quản lý và Triển khai mở rộng dự án SIBS, Ban Kế toán, Chi nhánh BIDV Quang Trung



Ông Nguyễn Thành Công / Thành viên

- Hiện nay: Phó Ban Tài chính Kế toán, Tổng Công ty Cổ phần Tài Bảo hiểm Quốc Gia Việt Nam (VINARE)

THÀNH VIÊN BAN ĐIỀU HÀNH



Ông Vũ Minh Hải
Phó Tổng Giám đốc

Ông Vũ Minh Hải đã có 15 năm kinh nghiệm trong lĩnh vực bảo hiểm. Ông Hải gia nhập hệ thống BIC từ năm 2007 và đã từng giữ các chức vụ Phó Trưởng phòng Giám định Bồi thường và Phó Giám đốc phụ trách Chi nhánh Tây Hà Nội (BIC Thăng Long hiện nay).

Từ năm 2009 - 2012, ông Hải được giữ chức vụ Tổng Giám đốc Công ty Liên doanh Bảo hiểm Lào - Việt (LVI).

Kể từ ngày 16/4/2012, ông Vũ Minh Hải được bổ nhiệm giữ chức vụ Phó Tổng Giám đốc BIC.

Bà Đoàn Thị Thu Huyền
Phó Tổng Giám đốc

Bà Đoàn Thị Thu Huyền đã có nhiều năm công tác trong hệ thống BIDV và đảm nhiệm nhiều vị trí quan trọng trong lĩnh vực tổ chức nhân sự của BIDV. Trước khi được bổ nhiệm là Phó Tổng Giám đốc BIC, bà Huyền giữ chức vụ Phó Giám đốc Ban Tổ chức Cán bộ BIDV

Kể từ ngày 1/5/2012, bà Đoàn Thị Thu Huyền được bổ nhiệm giữ chức vụ Phó Tổng Giám đốc BIC.

Ông Tôn Lâm Tùng
Tổng Giám đốc

Ông Tôn Lâm Tùng đã có hơn 17 năm kinh nghiệm trong lĩnh vực Tài chính - Ngân hàng - Bảo hiểm tại các ngân hàng của Việt Nam. Trước khi công tác tại BIC, ông Tôn Lâm Tùng là Phó Trưởng phòng Tín dụng 1 - Ban Tín dụng BIDV.

Tại BIC, ông Tùng đã từng giữ chức vụ Trưởng phòng Kinh doanh khu vực Hà Nội, Trưởng phòng Đầu tư, Phó Tổng Giám đốc.

Ông Trần Trung Tính
Phó Tổng Giám đốc

Ông Trần Trung Tính đã có gần 20 năm kinh nghiệm trong lĩnh vực bảo hiểm.

Trước khi công tác tại BIC, ông Tính đã từng đảm nhận các vị trí chủ chốt tại các công ty bảo hiểm lớn trên thị trường như: Phó Trưởng phòng Phi hàng hải; Phó Trưởng phòng Bảo hiểm Tài sản Kỹ thuật Công ty Bảo hiểm Bảo Minh - Chi nhánh Hà Nội; Trưởng phòng Bảo hiểm Tài sản - Kỹ thuật Công ty Bảo hiểm Bảo Minh Hà Nội; Phó Giám đốc Bảo Minh Hà Nội; Trưởng phòng Phát triển Kinh doanh BIC.

Ông Tính chính thức được đề bạt làm Phó Giám đốc BIC từ ngày 01/10/2008 và Phó Tổng Giám đốc BIC từ ngày 01/10/2010.

Ông Trần Hoài An
Phó Tổng Giám đốc

Ông Trần Hoài An đã từng công tác lâu năm trong ngành Hải quan.

Ông An gia nhập hệ thống BIC từ năm 2009 và giữ các vị trí Giám đốc Công ty Bảo hiểm BIDV Bình Định và Công ty Bảo hiểm BIDV Hồ Chí Minh.

Kể từ ngày 1/4/2013, ông An được bổ nhiệm giữ chức vụ Phó Tổng Giám đốc BIC, phụ trách phát triển khách hàng khu vực phía Nam, kiêm nhiệm Giám đốc Công ty Bảo hiểm BIDV Hồ Chí Minh.